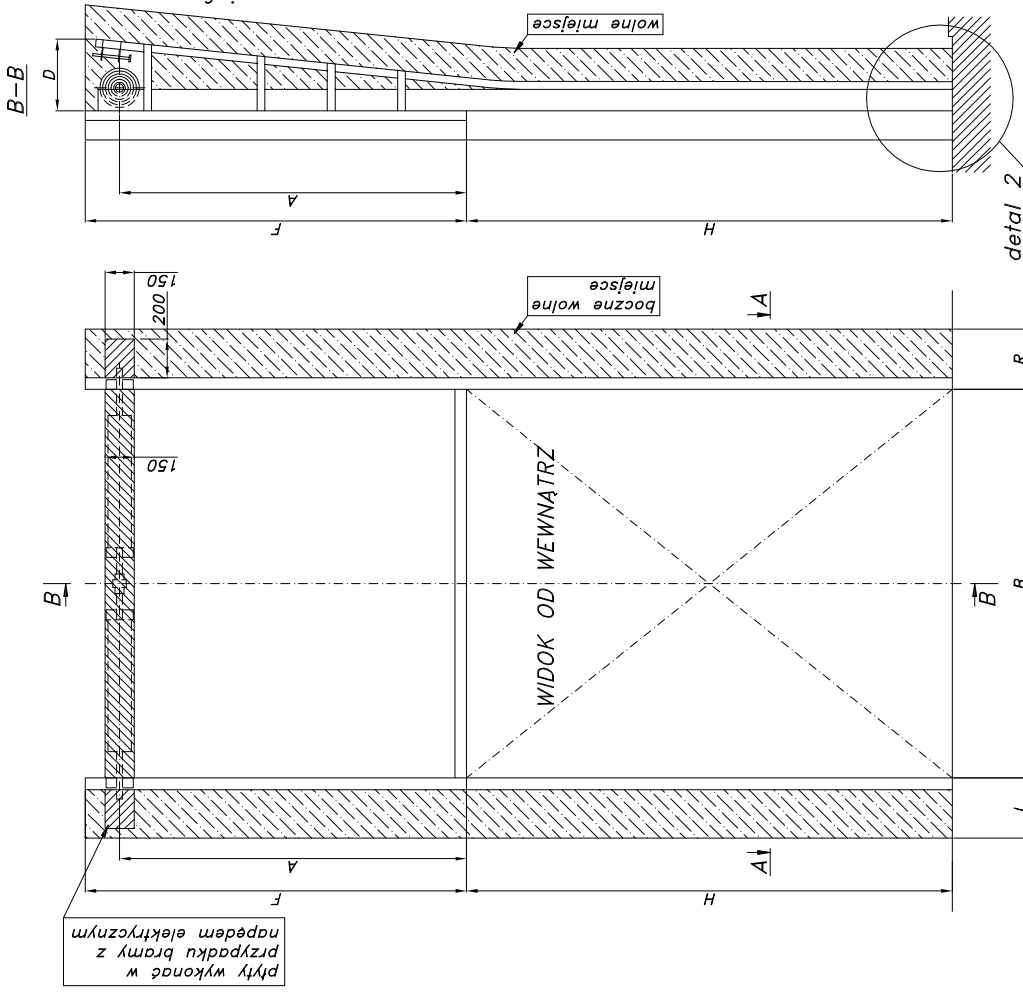


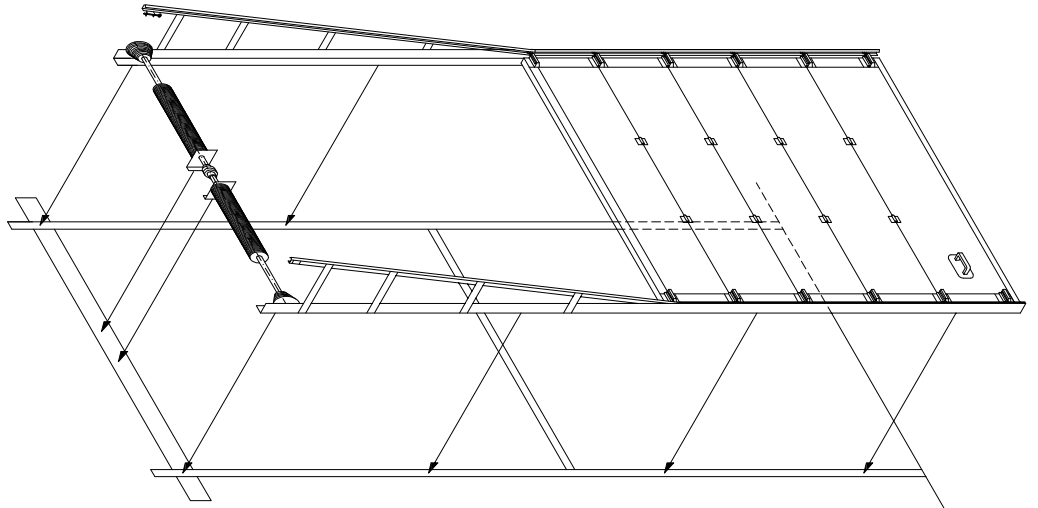
PROWADZENIE PIONOWE (PP)



plyty wykonać w przypadku bramy z napędem elektrycznym

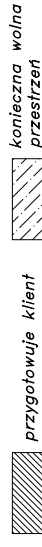
F	minimalna wolna przestrzeń na górze	H+300mm
A	nadproże do osi wału	H+109mm, gdy H < 3300 H+145mm, gdy H > 3300
D	wysięg bramy	400mm, gdy H < 3300 450mm, gdy H > 3300

OTWIERANIE RĘCZNE	
wymagana wolna boczna przestrzeń	L / R 125 mm
NAPĘD ELEKTRYCZNY	
wymagana wolna boczna przestrzeń	L / R 375 mm



nr zamówienia	
dane klienta	
miejsce budowy	
ilość bram	
data	
podpisz klienta	

UWAGA!



WARUNKI MONTAŻU:
Powierzchnia nadproża i powierzchnie boczne, do których brama zostanie przymocowana, muszą tworzyć kąt prosty, wykończenie ścian musi być równe, gładkie.
Podszkoda musi być równa i na całej powierzchni tworzyć kąt prosty do pionu. Przy obudowach lekkich i słabych ścianach konieczne jest przygotowanie przez klienta specjalnej konstrukcji do zamontowania bramy.

szerokość	B	mm
wysokość	H	mm
minimalna górna wolna przestrzeń	F	mm
minimalna boczna wolna przestrzeń (z lewej strony)	L	mm
minimalna boczna wolna przestrzeń (z prawej strony)	R	mm
głębokość zabudowy	D	mm

odległość między kątami

$L+B+R$